

## Sales Team

Ihre Ansprechpartner

### Werner Hartwig

Field Sales Manager

Fon +49 (7142) 583-251

Mobil +49 151 23621246

E-Mail [werner.hartwig@elringklinger.com](mailto:werner.hartwig@elringklinger.com)



### Andreas Bernhard-Lück

Field Sales Manager

Fon ++49 (7142) 583-257

Mobil +49 173 9834446

E-Mail [andreas.bernhard-lueck@elringklinger.com](mailto:andreas.bernhard-lueck@elringklinger.com)



### Michael Böttigheimer

Global Segment Manager

Fon +49 (7142) 583-194

E-Mail [michael.boettigheimer@elringklinger.com](mailto:michael.boettigheimer@elringklinger.com)



Wie Sie uns finden  
Global. Regional. Lokal.



## ElringKlinger Kunststofftechnik GmbH

Ihr Kunststoffspezialist

Etzelstraße 10  
D-74321 Bietigheim-Bissingen

Fon +49 7142 583-0

Fax +49 7142 583-200

E-Mail [maschinenbau@elringklinger.com](mailto:maschinenbau@elringklinger.com)

[www.elringklinger-kunststoff.de](http://www.elringklinger-kunststoff.de)



<http://ek-kt.de/lackiertechnik>

Die Angaben sind unverbindlich und stellen keine zugesicherten Eigenschaften dar.  
Etwasige Ersatzansprüche aufgrund dieser Information können nicht anerkannt werden.  
Keine Gewähr bei Druckfehlern.

Lackiertechnik



ElringKlinger Kunststofftechnik  
Wir bringen Sie weiter!

**elringklinger**  
Kunststofftechnik

## Unsere Kernkompetenzen für die Lackiertechnik

## Fertigung unter höchsten Standards

## Unser Know-How



**Nadelabdichtung**  
lack- und luftseitig  
inkl. Nadelführung



**Membrane**  
für Farbventile  
und Pumpen



**Schläuche**  
mit Farbstreifen für den  
Medientransport  
(leitfähiger Streifen  
möglich)



**Komplettkolben**  
mit Multifunktionen

### Was wir bieten:

Abbildung des kompletten Fertigungsprozesses  
vom Halbzeug bis zum Enderzeugnis

- Compoundierung eigener Werkstoffe
- Extrusion
- Spritzgießen
- Spanende Bearbeitung
- Reinraumfertigung
- Auslegung nach Hygienic-Design
- Herstellung komplexer Baugruppen

Unsere Zertifizierungen:

- IATF 16949
- ISO 9001
- GMP
- DIN EN ISO 14001
- EN ISO 13485
- ISO 50001



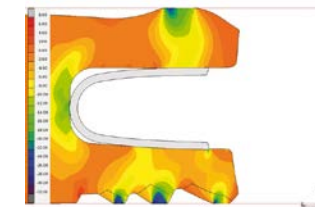
Lösungen entwickeln im Kundendialog

Die Lackiertechnik stellt besondere Herausforderungen an Dichtung und Konstruktionsteile. Zum einen sind viele Lacke sehr abrasiv, zum anderen schränken Lösemittel die Materialauswahl ein. Durch unser Know-How sind verschiedene Dichtungsdesigns entstanden, die zusammen mit dem richtigen Kunststoff die Höchstleistung bringen, die unsere Kunden erwarten.

Durch FE-Berechnungen sind völlig neue Designs für eine Vielzahl von Bauteilen entstanden. Gerne begeistern wir Sie mit einer Lösung.

### Hochleistungskunststoffe:

- PTFE
- PFA
- FEP
- PEEK
- Moldflon®-Materialien



FE-unterstützte Produktentstehung